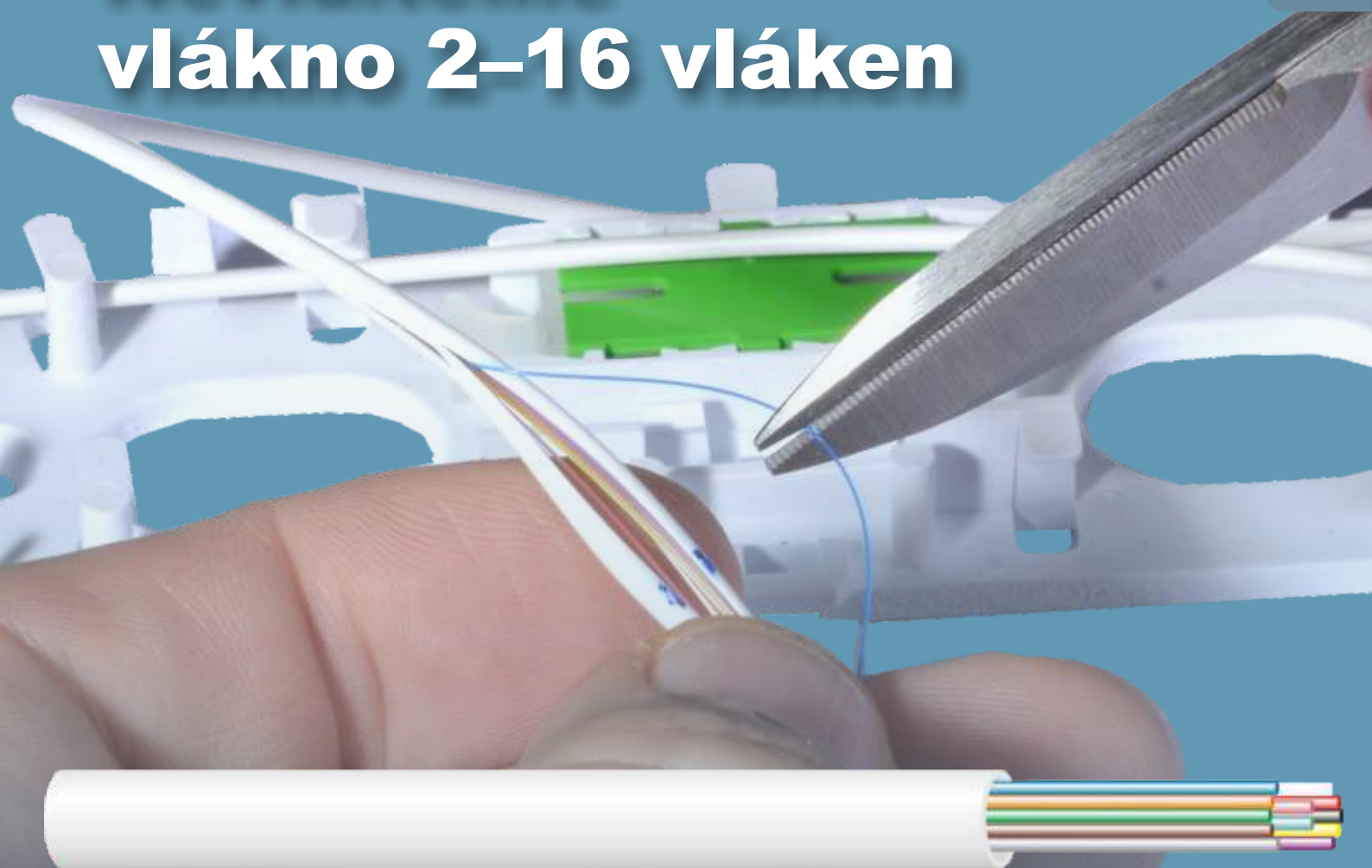


# Invisilight™ MDU

Neviditelné  
vlákno 2–16 vláken

Optické kabely



## Vertikální optický rozvod

  
**ofs**

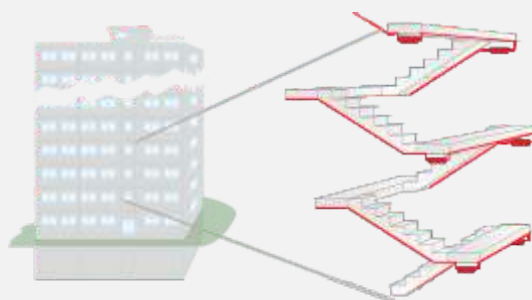
A Furukawa Company

  
Inovace optických sítí

## Neviditelné vlákno Invisilight™ MDU 2–16 vláken

InvisiLight™ MDU představuje alternativní metodu realizace vertikálního optického rozvodu v bytových domech. Rozvod je vybudován metodou lepení 2mm kabelu se 2–16 optickými vlákny. Kabel není veden vertikálně, ale tvoří spirálu a je nalepen podél schodiště a po chodbách v rohu stěny pod stropem, viz obrázek. V tomto prostoru je kabel skryt před pohledem běžného pozorovatele a instalace je takřka „neviditelná“.

Optická AllWave® Flex MAX (ITU-T G.657.B3 ale zároveň i ITU-T G.652.D) vlákna jsou uložena ve volném PVC plášti s nízkým vývojem kouře. 2mm plášť kabelu lze podélně rozpárát pomocí běžných kabelářských nástrojů na párání trubiček s vlákny, vlákno je možné ve „vzdáleném okně“ přerušit, vytáhnout z pláště a použít pro napojení jednovláknového kablíku k zákazníkovi. Kabel se instaluje lepením v rohu pod stropem, případně může být veden vertikálně v liště nebo ve stoupačce, při dodržení ostatních parametrů. Systém používá shodné lepidlo a aplikační nástroje jako jednovláknový systém neviditelného vlákna EZ-Bend® Invisilight™ ILU. Celý systém Invisilight™ MDU je doplněn speciálním boxem umístěným nad dveře do bytu zákazníka, ve kterém je stočena rezerva pro připojení tohoto zákazníka. Na YouTube naleznete **české instalační video** vytvořené OFAs.r.o.



PVC plášť

250µm optická vlákna

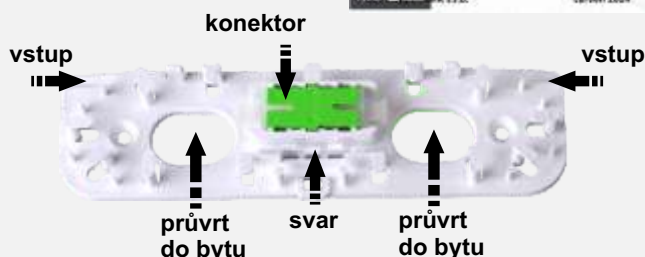
Počet vláken:	2, 4, 6, 8, 12	16		
Průměr pláště (OD):	2,0mm			
Hmotnost kabelu:	3,2kg/km	3,3kg/km		
Plášť kabelu:	PVC plášť, bílá barva			
Minimální dovolený poloměr ohybu:				
bez zátěže:	8×OD (16mm)			
při zátěži (během instalace):	40×OD (80mm)			
Dovolená tahová zátěž:				
krátkodobě při instalaci:	4N			
Tlaková odolnost:	3,5N/mm			
Teploty:				
instalační:	0 až 60 °C			
provozní:	-20 až 70 °C			
skladovací:	-40 až 70 °C			
Dostupná vlákna:	AllWave® Flex MAX (G.657.B3 & G.652.D), 250µm			
Třída reakce na oheň:	B2 <sub>ca</sub> -s2-d0-a3			
Dodávka kabelu:	BOX s vnitřní otočnou odvíjecí cívkou, 1000m			
Color code vláken:	1 modrá	2 oranžová	3 zelená	4 hnědá
	5 šedá	6 bílá	7 červená	8 černá
	9 žlutá	10 fialová	11 růžová	12 tyrkysová
	13 olivově zelená	14 purpurová	15 žlutohnědá	16 limetková

## Neviditelné vlákno Invisilight™ MDU 2–16 vláken

Box pro umístění rezervy nade dveřmi do bytu. V boxu je možné ponechat pouze stočenou rezervu kabelu, nebo kabel „otevřít“ a vyjmout z něj příslušné vlákno a to ponechat stočené v rezervě, nebo vyjmuté vlákno v rámci přípravy předem okonektorovat.

### Výhody InvisiLight MDU řešení:

- Nadstandardní instalace v případech, kde tradiční rozvod není možné realizovat.
- Bez sekání, průrazů, lištování, hluku, prachu a dalších omezení.
- Téměř neviditelná instalace.
- V mnoha případech jediné řešení akceptované v památkově chráněných objektech.
- Extrémně odolné vlákno vůči makroohybovým ztrátám s excelentními vlastnostmi v oblasti disperzí (splňuje ITU-T G.657.B3 ale zároveň i ITU-T G.652.D – jedno z mála takových vláken na trhu).
- Varianty pro 2–16 zákazníků.
- Ucelený systém včetně boxů pro připojení/ponechání rezervy vláken pro zákazníka.
- Návaznost na optickou přípojku po bytě zákazníka, včetně neviditelného vlákna EZ-Bend® InvisiLight™.
- Možnost instalace i v chráněných únikových cestách (B2<sub>ca</sub>).
- České instalační video na YouTube.



Aplikátor (pistole) pro vytlačování lepidla z kartuše při provádění lepení vlákna.

V příbalu aplikátoru je náhradní „O“ kroužek.



Balení 30ml kartuše s lepidlem pro aplikaci neviditelného vlákna s obsahem 30 ml. Obsahuje 4 aplikační nástavce (špičky). Lepidlo je ředitelné vodou.



Copyright © 2024 OFA s.r.o. and its licensors. All rights reserved.